

# ERFGOED BRUSSEL



December 2016 | N° 21

Dossier **VICTOR BESME**

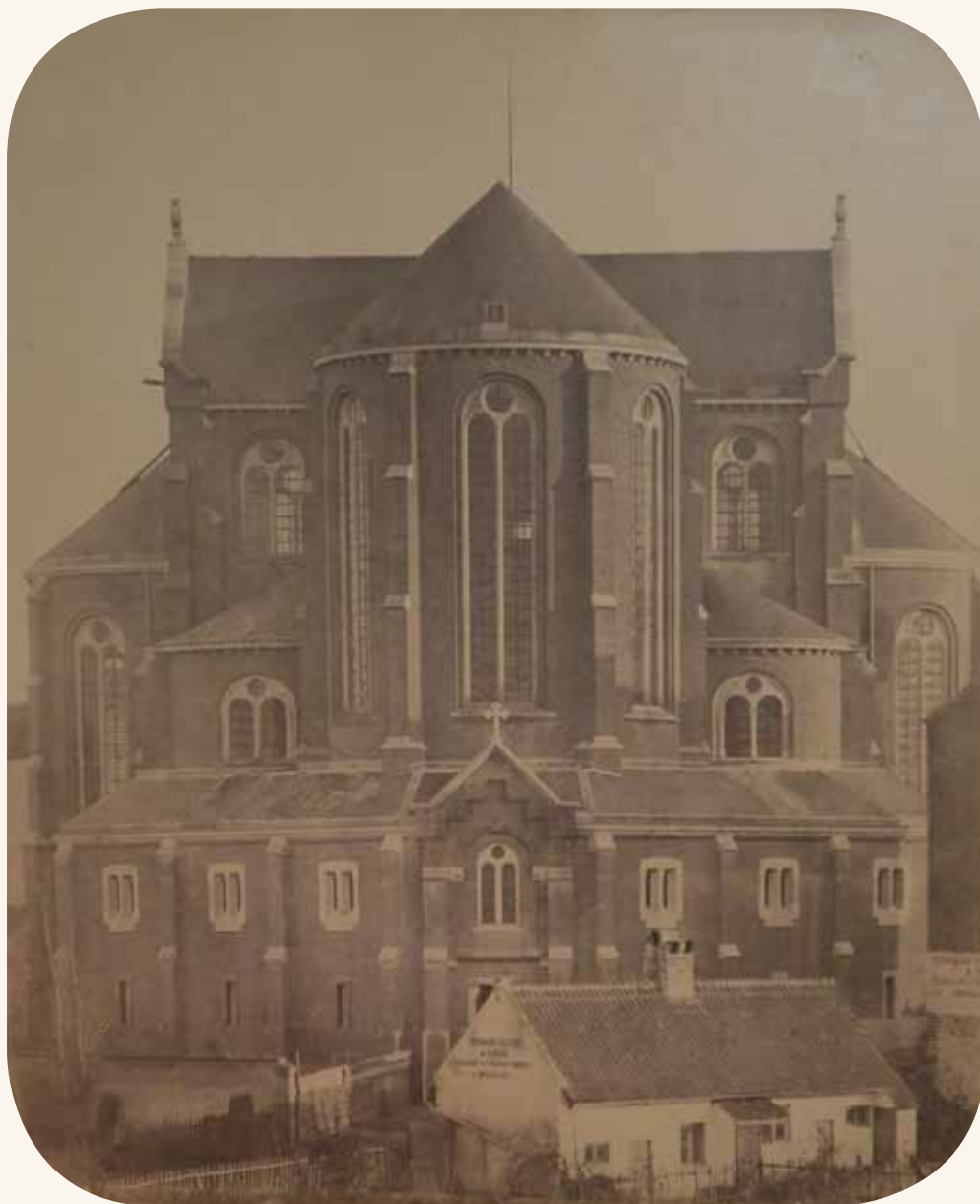
Varia **HET WATERLOO MEMORIAL TE EVERE**  
**HET HAPHUIS**

GODIVA  
Chocolaat

## FIERLANTS EN BESME IN SINT-GILLIS ... EN NIET IN HELMET

### CHRISTIAN SPAPENS

ARCHITECT-STEDENBOUWKUNDIGE, DIRECTEUR VAN DE VZW CIDEP (CENTRE D'INFORMATION,  
DE DOCUMENTATION ET D'ÉTUDE DU PATRIMOINE)



Edmond Fierlants, *Apsis van de nieuwe Sint-Gilliskerk*. Albuminedruk op glasplaat, omstreeks 1867. 36,5 x 28,4 cm op montagekarton 45 x 37,4 cm. Reliëfdruk E Fierlants rechts onderaan (© CIDEP).

Edmond Fierlants (1819-1869), de pionier van de Belgische commerciële fotografie, is bekend om de honderden reproducties van schilderijen die hij produceerde vanaf 1858, maar ook voor de prachtige architectuurfoto's die hij maakte tijdens inventarisatieopdrachten die hem werden toevertrouwd, meer bepaald dankzij de steun van de gemeentelijke overheden van Brugge, Antwerpen, Brussel en Leuven<sup>1</sup>.

Edmond Fierlants zette de kennis die hij op deze gebieden had verworven duidelijk ook ten dienste van zijn privécliënteel. Die cliënteel omvatte natuurlijk architecten, stedenbouwkundigen en promotoren. Zij wilden hun voorstellen en realisaties valoriseren in een periode die gekenmerkt werd door talrijke stadstransformaties, die de eerder vermelde inventarisatieopdrachten noodzakelijk hadden gemaakt<sup>2</sup>.

Zo ging het ook met Victor Besme: *'Lorsque Victor Besme voulait immortaliser, par l'image, une de ses réalisations urbanistiques, c'est à Fierlants qu'il s'adressait'*, schreef Gustave Abeels<sup>3</sup> onder de reproductie van een foto van een kerk, die merkwaardig genoeg geïdentificeerd werd als *'la nouvelle église d'Helmet'* — een verkeerde identificatie die sindsdien systematisch werd overgenomen<sup>4</sup>.

De originele afdruk van deze foto wordt vandaag bewaard door de vzw CIDEP. Op basis van een kort visueel onderzoek (densiteit van het montagekarton, chemische samenstelling, reliëfdruk) kan deze afdruk met een mooi formaat gedateerd worden uit de jaren 1866-1867. De foto is voorzien met een handgeschreven boodschap van Victor Besme aan ingenieur François Wellens (1812-1897): *'À Monsieur Wellens, Inspecteur général des Ponts et Chaussées, Président de la Commission Royale des monuments, hommage respectueux de l'auteur, Victor Besme'*<sup>5</sup>.

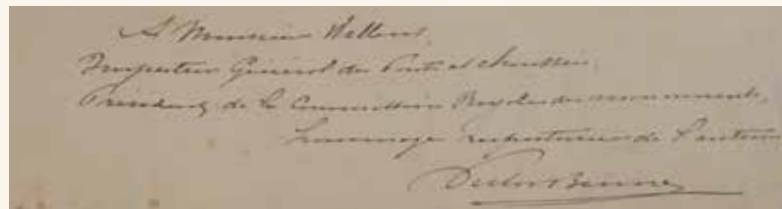
Op de achterzijde van het montagekarton bevindt zich linksboven

een met potlood geschreven aantekening, in een handschrift uit de 19de eeuw: *'Nelle église d'Helmet'*<sup>6</sup>. Het is ongetwijfeld deze aantekening die Gustave Abeels heeft misleid. In werkelijkheid is de apsis op de foto afkomstig van de huidige Sint-Gilliskerk, die toen in aanbouw was. Victor Besme tekende in 1862 het ontwerp ervan met een basilicaal grondplan, ter vervanging van de oude kerk. De oude kerk was immers te klein geworden voor de gemeente Sint-Gillis, die toen een bevolkingsexplosie kende<sup>7</sup>.

De compositie van de foto<sup>8</sup> — waarvan de technische realisatie destijds veel gecompliceerder was<sup>9</sup> — brengt hulde aan het talent van Edmond Fierlants, die op briljante wijze de ambities vertaalde van een moderne (zij het eclectische) architectuur die de bescheiden overblijfselen van het rurale verleden van de Brusselse rand zou vervangen en doen verdwijnen. Als Wegeninspecteur, en dus als essentiële actor in deze mutatie, was Victor Besme terecht trots om deze fotoafdruk aan te bieden aan de machtige en autoritaire inspecteur-generaal François Wellens.

*Vertaald uit het Frans.*

Handgeschreven aantekening van Victor Besme aan François Wellens rechts onderaan op het montagekarton (© CIDEP).



## NOTEN

- 1 JOSEPH, S.F. en SCHWILDEN, T., *Edmond Fierlants 1819-1869. Photographies d'art et d'architecture*, Gemeentekrediet van België, Brussel, 1988.
- 2 Bij wijze van voorbeeld citeren wij de vijf foto's die gemaakt werden voor stadsplanner Jean-Baptiste Pauwels: *Solution de plusieurs questions de travaux publics qui intéressent la capitale. Raccordement souterrain et suburbain des trois gares du Nord, du Midi et du Luxembourg. Création d'une gare centrale. Communication entre le haut et le bas de la ville*, in 1866 uitgegeven in Brussel door Emm. Devroye, koninklijk drukker (een exemplaar wordt bewaard door CIDEP). Afbeelding gepubliceerd in JOSEPH, S.F. en SPAPENS, Chr., *Photographie et mutations urbaines à Bruxelles*, Brussel, 2008, p. 47 [Cahiers du Centre d'Information, de Documentation et d'Étude du Patrimoine, 5].
- 3 'Toen Victor Besme een van zijn stedenbouwkundige realisaties in een foto wilde vereeuwigen, richtte hij zich tot Fierlants'. ABEELS, G., *Les pionniers de la photographie à Bruxelles*, Europese Bibliotheek, Zaltbommel, 1977, p. 98.
- 4 'de nieuwe kerk van Helmet', zie bv. JOSEPH, S.F. en SCHWILDEN, T., *op.cit.*, p. 246.
- 5 'aan de heer Wellens, Inspecteur-generaal van Bruggen en Wegen, Voorzitter van de Koninklijke Commissie voor Monumenten, eerbiedige groeten van de auteur, Victor Besme'.
- 6 'nieuwe kerk van Helmet'.
- 7 De gemeente telde 1.927 inwoners in 1830, 4.138 in 1846, 5.569 in 1856, 9.922 in 1866 en 27.782 in 1876. De Sint-Gilliskerk werd pas voltooid in 1878.
- 8 Het is bekend dat Fierlants wiskundige formules uit optica-handboeken gebruikte om de parameters van zijn foto's (brandpuntstand enz.) zo goed mogelijk te bepalen. Zie hierover *Bulletin de la société française de photographie*, 1869, deel 15, p. 68.
- 9 Naast het vervoer van een omvangrijke camera die plaats bood aan een grote glazen plaat, was het noodzakelijk om ter plaatse te kunnen beschikken over een laboratorium om de glasplaat met collodion in te smeren, ze te sensibiliseren en, vooral, na de opname de plaat te ontwikkelen voordat het weliswaar vochtige maar zeer snel drogende collodion kon uitdrogen.

---

## COLOFON

### REDACTIECOMITÉ

Jean-Marc Basyn, Stéphane Demeter,  
Paula Dumont, Murielle Lesecque, Cecilia  
Paredes en Brigitte Vander Bruggen.

### EINDREDACTIE IN HET NEDERLANDS

Paula Dumont

### EINDREDACTIE IN HET FRANS

Stéphane Demeter

### SECRETARIAAT VAN REDACTIE

Murielle Lesecque

### COORDINATIE VAN ICONOGRAFIE

Cecilia Paredes

### COORDINATIE VAN DE DOSSIER

Jean-Marc Basyn

### AUTEURS/ REDACTIONELE MEDEWERKING

Jean-Marie Bailly, Jean-Marc Basyn,  
Derek Biront, Françoise Boelens, Thierry  
d'Huart, Jan De Kesel, Paula Dumont,  
Marie-Pierre Dusausoy, Christian  
Frisque, Mieke Goegebuer, Pierre-Yves  
Lamy, Catherine Leclercq, Harry Lelièvre,  
Murielle Lesecque, Christian Spapens,  
Anne Van Loo.

### VERTALING

Gitracom, Hilde Pauwels, Erik Tack,  
Data Translations Int.

### NALEZING

Koenraad Raeymaekers, Wim Kenis,  
Griet Meyfroot, Coralie Smets en de leden  
van het redactiecomité.

### VORMGEVING

The Crew Communication

### DRUK

IPM Printing

### VERSPREIDING EN ABONNEMENTENBEHEER

Cindy De Brandt, Brigitte Vander Bruggen  
bpebl@gob.irisnet.be

### BEDANKINGEN

Hans Blanchaert, Philippe Charlier,  
Julie Coppens, Thierry d'Huart, Mathilde  
Lebrun, Georges Mayer, Marc Meganck,  
Coralie Smets, Tom Verhofstadt.

### VERANTWOORDELIJKE UITGEVER

Arlette Verkruyssen, directeur-generaal  
van Brussel Stedelijke Ontwikkeling/  
Gewestelijke overheidsdienst Brussel,  
CNN – Vooruitgangstraat 80, 1035 Brussel.

De artikelen zijn gepubliceerd onder de  
verantwoordelijkheid van de auteurs. Alle  
rechten voor het reproduceren, vertalen of  
herwerken zijn voorbehouden.

### CONTACT

Directie Monumenten en Landschappen –  
Cel Sensibilisatie  
CNN – Vooruitgangstraat 80, 1035 Brussel  
<http://www.erfgoed.brussels>  
[broh.monumenten@gob.irisnet.be](mailto:broh.monumenten@gob.irisnet.be)

### HERKOMST VAN DE FOTO'S

Mochten er ondanks onze inspanningen  
om alle reproductierechten te betalen  
toch nog gerechtigden zijn die niet  
gecontacteerd werden, dan worden zij  
verzocht zich kenbaar te maken bij de  
Directie Monumenten en Landschappen  
van het Brussels Hoofdstedelijk Gewest.

### LIJST MET AFKORTINGEN

ARA – Algemene Rijksarchief  
ARB – Académie royale de Belgique  
CIDEP – Centre d'Information, de  
Documentation et d'Étude du Patrimoine  
DCBSO – Documentatiecentrum van  
Brussel Stedelijke Ontwikkeling  
DML – Directie Monumenten en  
Landschappen  
GOB – Gewestelijke Overheidsdienst  
Brussel  
KIK-IRPA – Koninklijk Instituut voor het  
Kunstpatrimonium / Institut royal du  
Patrimoine artistique  
SAB – Stadsarchief Brussel

### ISSN

2034-578X

### WETTELIJK DEPOT

D/2016/6860/019

Cette revue paraît également en Français  
sous le titre *Bruxelles Patrimoines*.